

アットホームタウン
たかはな
—千葉ニュータウン中央—

NO.28

4LDK

+ウォークインクローゼット
+アットスペース[小屋裏収納]

■土地面積 / 169.64㎡ (51.31坪)

■建物面積 / 121.72㎡ (36.82坪)

POINT 1
水まわり集中設計



キッチン・洗面・浴室の移動がスムーズな家事効率の良いレイアウトです。

POINT 2
続き間設計の和室



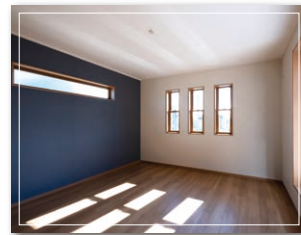
客間としてはもちろん、間仕切りを開放してLDKとの一体空間にもできます。

POINT 3
書斎

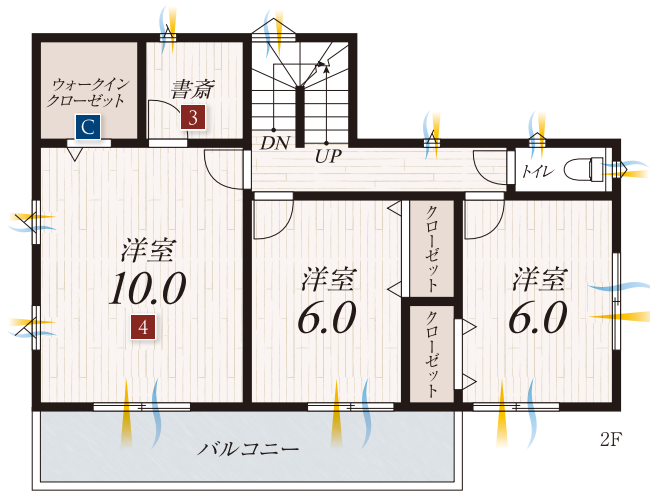
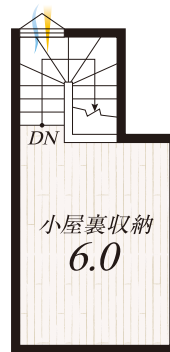
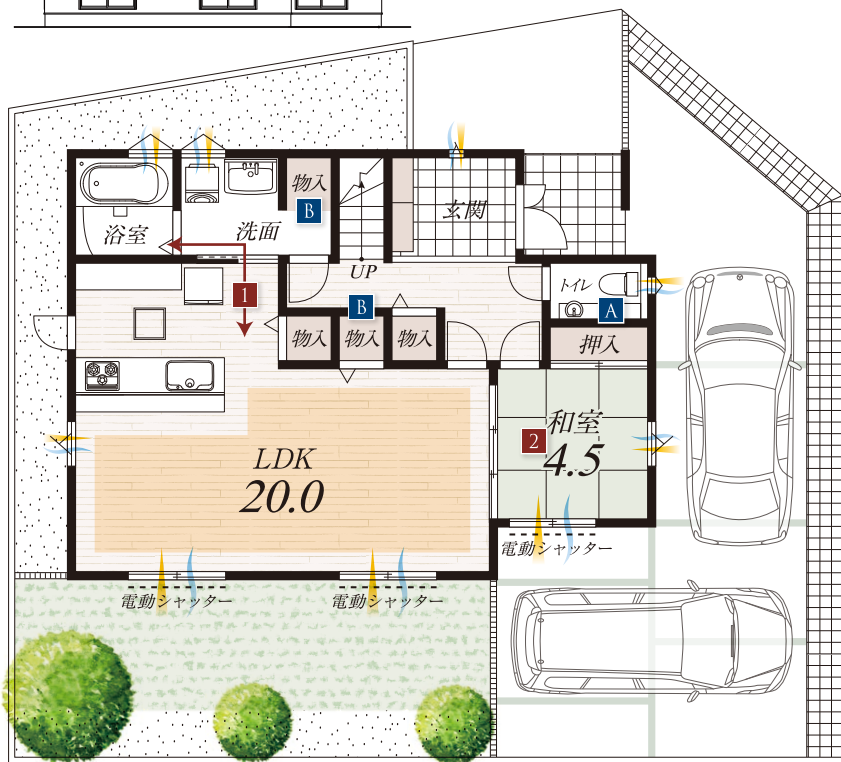
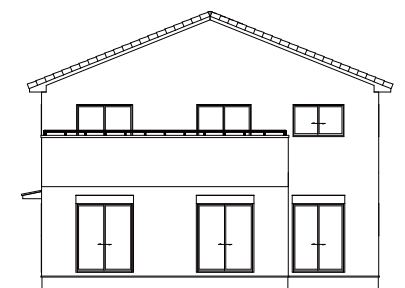


テレワークやホビースペースなど、お好みに合わせて使える書斎を主寝室の隣りに設けました。

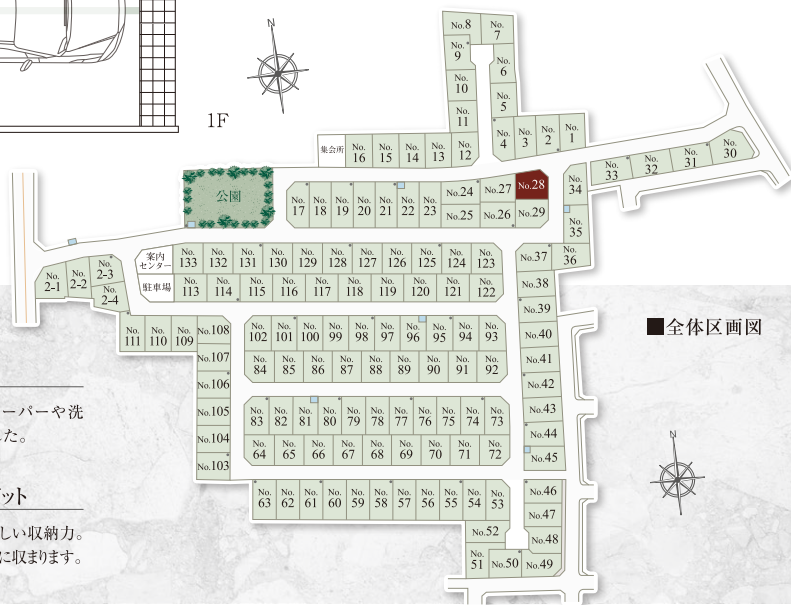
POINT 4
10帖の主寝室



主寝室はゆったりと寛げる広さを確保。バルコニーに面した広がりがある設計です。



1F



■全体区画図

多彩な収納スペース

B 物入

随所に物入を確保。日用品のストックや掃除道具などをしまうのに便利です。

A トイレ収納

手洗いの下部にトイレトベーパーや洗剤がしまえる収納を設けました。

C ウォークインクローゼット

沢山の衣類も整理しやすい頼もしい収納力。スーツケースなどの大きな物もラクに収まります。

通風 採光 床暖房部分