

アットホームタウン
たかはな
—千葉ニュータウン中央—

NO.26

4LDK

+ウォークインクローゼット
+アットスペース[小屋裏収納]

■土地面積 / 169.67㎡ (51.32坪)

■建物面積 / 122.00㎡ (36.90坪)

POINT 1
続き間設計の和室



独立した居室としてはもちろん、お好みに合わせてリビングとの広い一体空間にできます。

POINT 2
多面採光設計のLDK



南面にワイドな窓を2ヵ所設けた多面採光設計。家族が集まる空間を明るく健やかに演出します。

POINT 3
8帖の主寝室

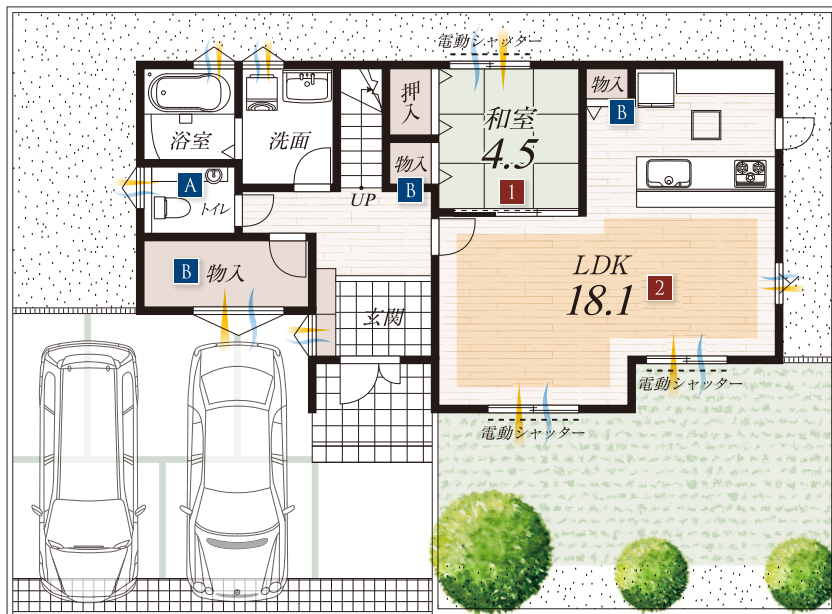
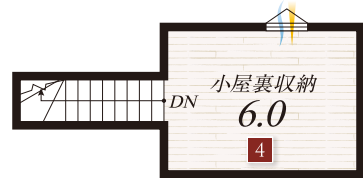
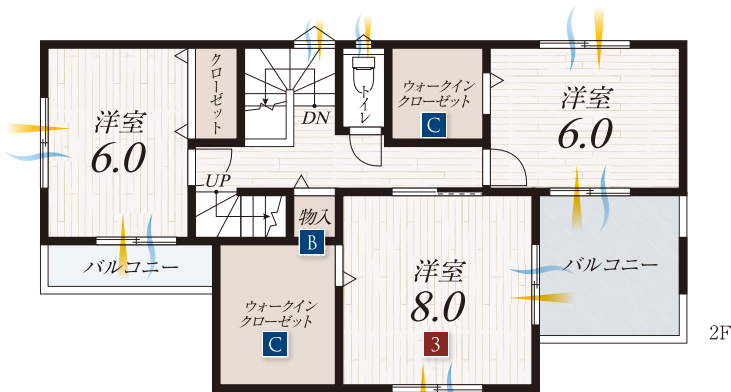


くつろぎのプライベートタイムを演出する8帖の主寝室。バルコニーに面した広がりのある設計です。

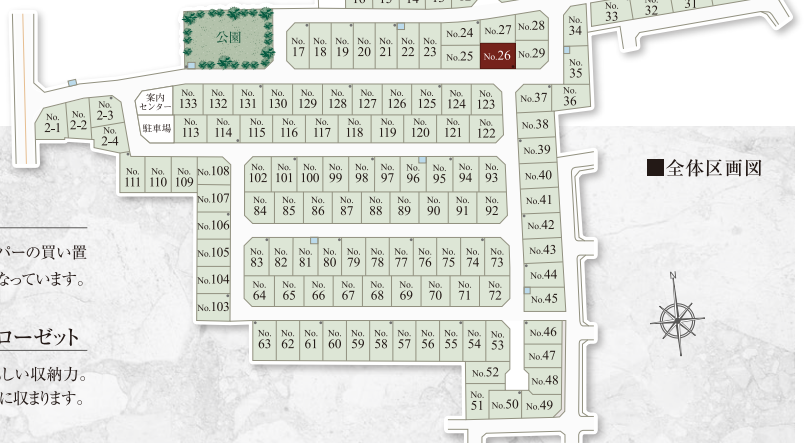
POINT 4
アットスペース[小屋裏収納]



大型収納としてはもちろん、隠れ家のようなホビースペースとしても楽しめるプラスαな空間です。



1F



■全体区画図



多彩な収納スペース

B 物入

1・2階ホール、キッチンに、生活空間をスッキリと整頓するプラスαな物入を確保しました。

A トイレ収納

手洗いの下部はトイレペーパーの買い置きや洗剤などがしまえる収納になっています。

C 2つのウォークインクローゼット

沢山の衣類も整理しやすい頼もしい収納力。スーツケースなどの大きな物もラクに取りまります。

通風 採光 床暖房部分

※計画図を基に作成したものです。詳細は設計図書・外構図面でご確認ください。※写真は現地を撮影したものまたは当社施工例です。