

アットホームタウン
たかはな
—千葉ニュータウン中央—

NO.23 4LDK

+ファミリークローク
+ウォークインクローゼット
+シューズインクローゼット
+アットスペース[小屋裏収納]

■土地面積 / 187.76㎡ (56.79坪)
■建物面積 / 122.14㎡ (36.94坪)

設計のポイント

POINT 1

水まわり集中設計

キッチン・洗面・浴室の移動がスムーズなレイアウト。家事の負担を軽減し、時短にもつながります。

POINT 2

続き間設計の和室

独立した居室としてはもちろん、お好みに合わせてリビングとの広い一体空間にできます。

POINT 3

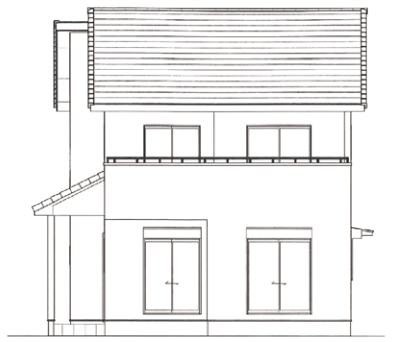
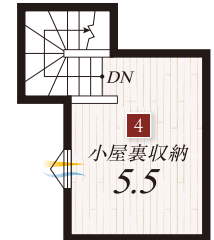
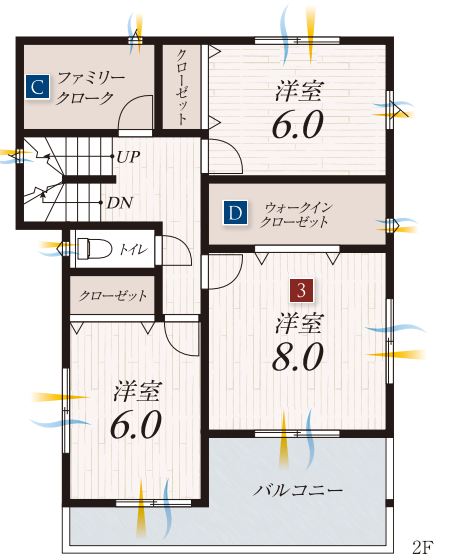
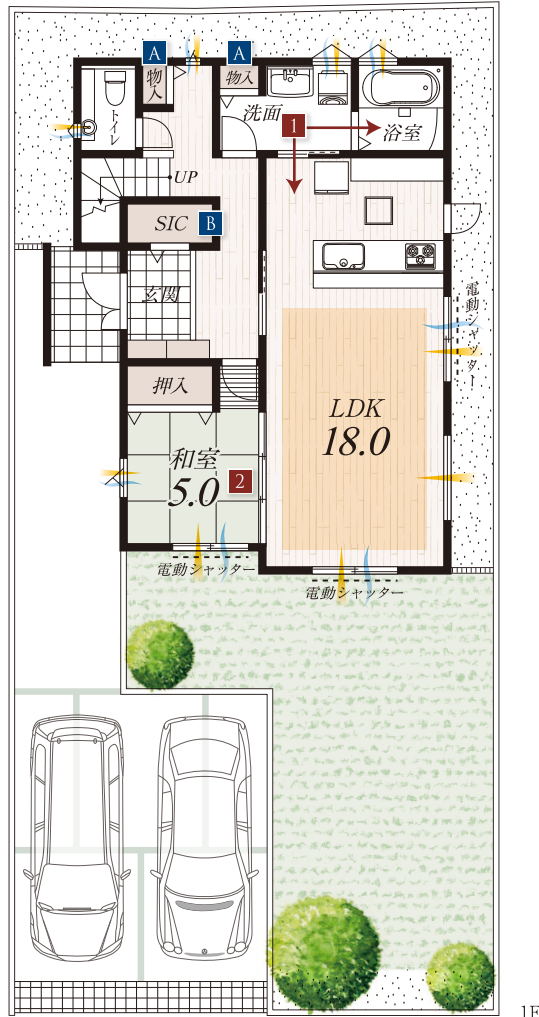
8帖の主寝室

くつろぎのプライベートタイムを演出する8帖の主寝室。バルコニーに面した広がりのある設計です。

POINT 4

アットスペース[小屋裏収納]

大型収納としてはもちろん、隠れ家のようなホビースペースとしても楽しめるプラスαな空間です。



通風 採光 床暖房部分
※SIC=シューズインクローゼット



多彩な収納スペース

A 物入
ホールに掃除道具や日用品の買い置きに便利な物入、洗面にタオルや洗剤を整理できる物入を確保。

B シューズインクローゼット
家族の靴や傘はもちろん、ガーデニング用品などもしまえるので玄関まわりがスッキリと整います。

C ファミリークローク
ホールから出入りできる家族共有の大型収納。季節物や趣味の道具など、あれこれしまえます。

D ウォークインクローゼット
沢山の衣類も整理しやすい頼もしい収納力。スーツケースなどの大きな物もラクに取りまります。

※計画図を基に作成したものです。詳細は設計図書・外構図面でご確認ください。※写真は現地を撮影したものまたは当社施工例です。