

アットホームタウン  
 緑のガーデンI  
 ー 八千代中央 ー

NO.7

4LDK

+ウォークインクローゼット(×2)  
 +アットスペース[小屋裏収納]

■土地面積 / 159.81㎡ (48.34坪)  
 ■建物面積 / 118.41㎡ (35.81坪)

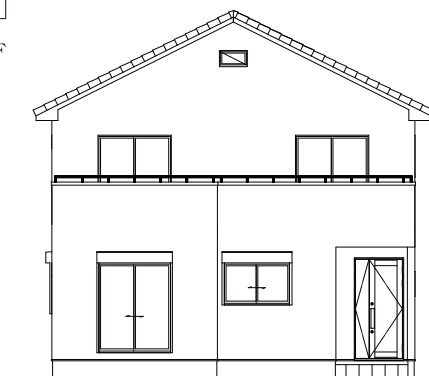
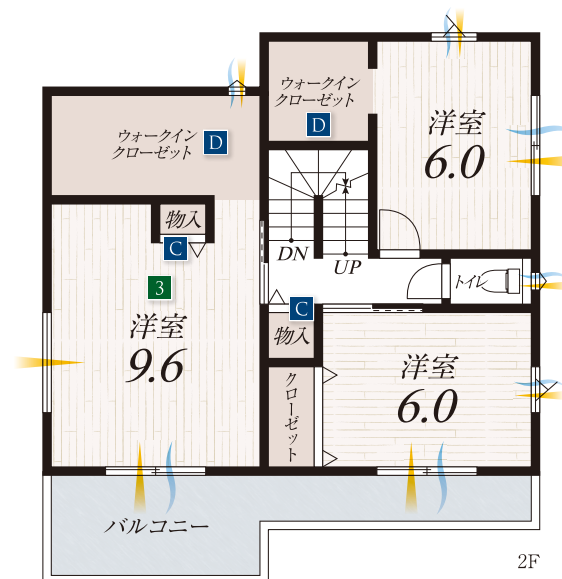
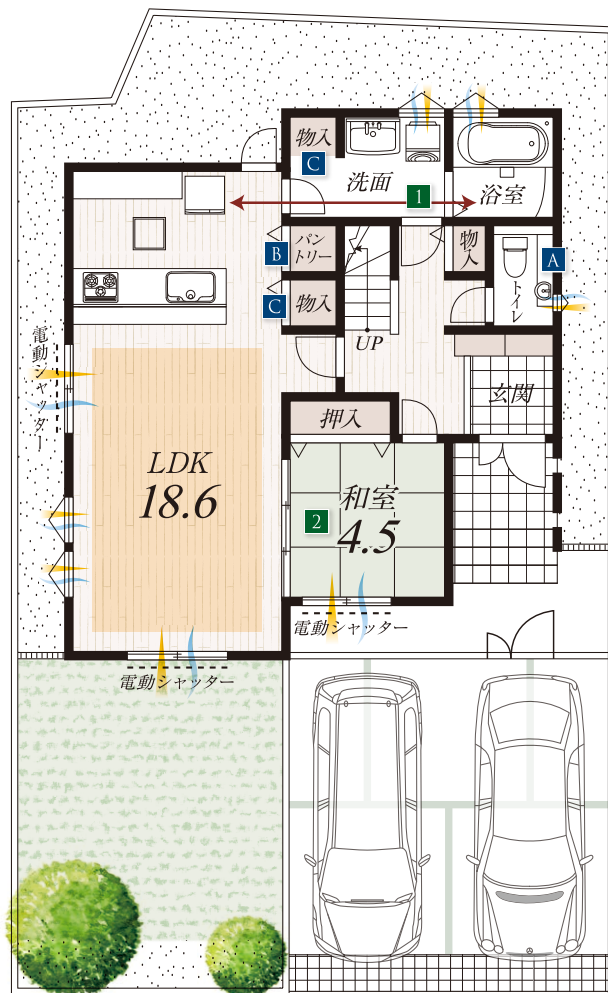
設計のポイント

**POINT 1**  
**水まわり集中設計**  
 キッチン・洗面・浴室の移動がスムーズなレイアウト。家事の負担を軽減し、時短にもつながります。

**POINT 2**  
**続き間設計の和室**  
 独立した居室としてはもちろん、お好みに合わせてリビングとの広い一体空間にできます。

**POINT 3**  
**9.6帖の主寝室**  
 くつろぎのプライベートタイムを演出する9.6帖の主寝室。採光・通風に優れた多面採光性です。

**POINT 4**  
**アットスペース[小屋裏収納]**  
 大型収納としてはもちろん、隠れ家のようなホビースペースとしても楽しめるプラスαな空間です。



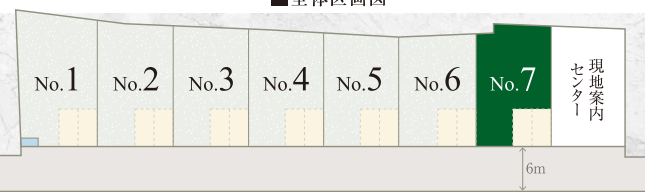
多彩な収納スペース

**A トイレ収納**  
 手洗い台はトイレトーパーの買い置きや洗浄剤などがしまえる収納付です。

**B パントリー**  
 食材や調理器具の収納に便利なパントリー。キッチンを機能的に整頓します。

**C 物入**  
 キッチン脇や洗面、1・2階ホールに片づけ上手な収納スペースを確保しています。

**D 2つのウォークインクローゼット**  
 沢山の衣類も出し入れしやすい大容量。スーツケースなどもラクにしまえます。



※計画図を基に作成したものです。詳細は設計図書・外構図面でご確認ください。※写真は現地を撮影したものまたは当社施工例です。