

アットホームタウン
緑のガーデンI
 ー 八 千 代 中 央 ー

NO.3

4LDK

+ウォークインクローゼット
 +シューズインクローゼット

■土地面積 / 157.68㎡ (47.69坪)

■建物面積 / 117.58㎡ (35.56坪)

POINT 1
 水まわり集中設計



キッチン・洗面・浴室の移動がスムーズなレイアウト。家事の負担を軽減し、短時間にもつながります。

POINT 2
 3面採光設計のLDK



家族が集まるリビングは光をとり入れる3面採光設計。空間を明るく健やかに演出します。

POINT 3
 ガーデンスペース

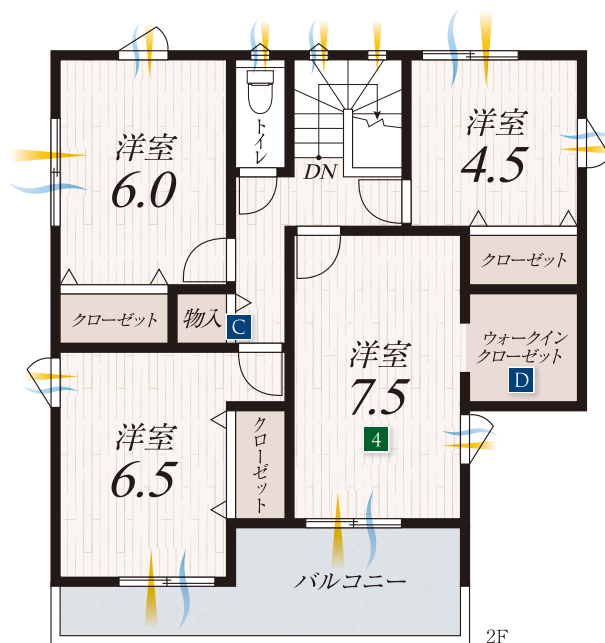
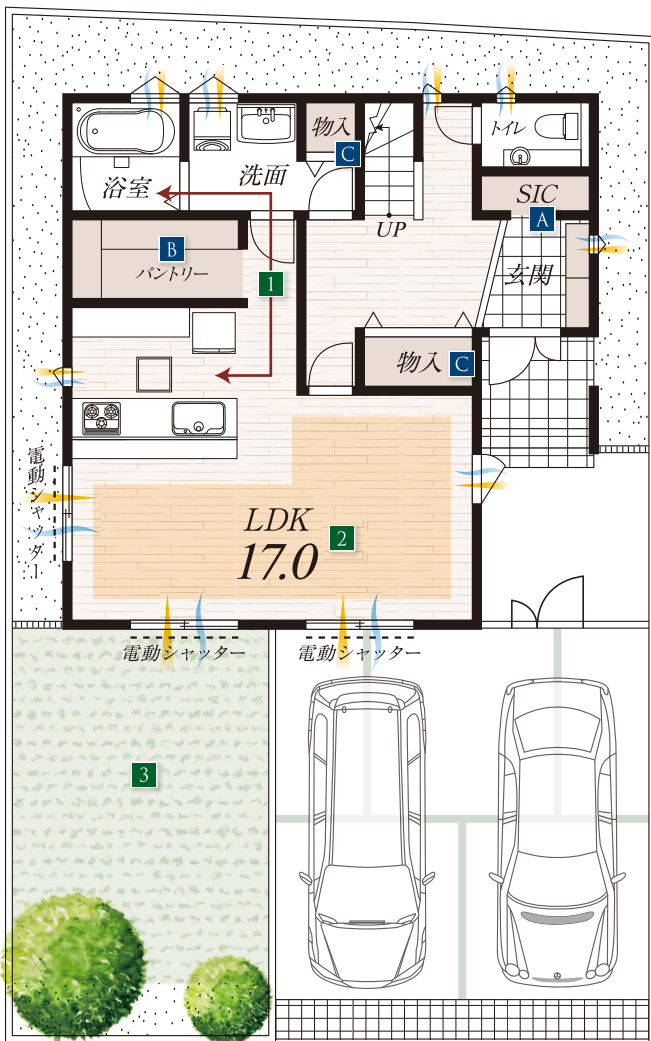


陽当たりの良い南西面に庭を配置。子どもやペットの遊び場にピッタリです。

POINT 4
 7.5帖の主寝室



主寝室はゆったりとした7.5帖。バルコニーに面した広がりのある設計です。



多彩な収納スペース

A シューズインクローゼット

ガーデニング用品などもしまえる豊富な容量で玄関まわりがスッキリと整います。

B パントリー

食材や調理器具の収納に便利なパントリー。キッチンを機能的に整頓します。

C 物入

1階・2階ホールと洗面に、片づけ上手な収納スペースを確保しています。

D ウォークインクローゼット

沢山の衣類も出し入れしやすい大容量。スーツケースなどもラクにしまえます。



■全体区画図

