

アットホームタウン  
**緑のガーデンII**  
 ー 八千代中央 ー

NO.4

4LDK +パントリー  
 +ウォークインクローゼット

■ 土地面積 / 164.45㎡ (49.74坪)  
 ■ 建物面積 / 115.92㎡ (35.06坪)

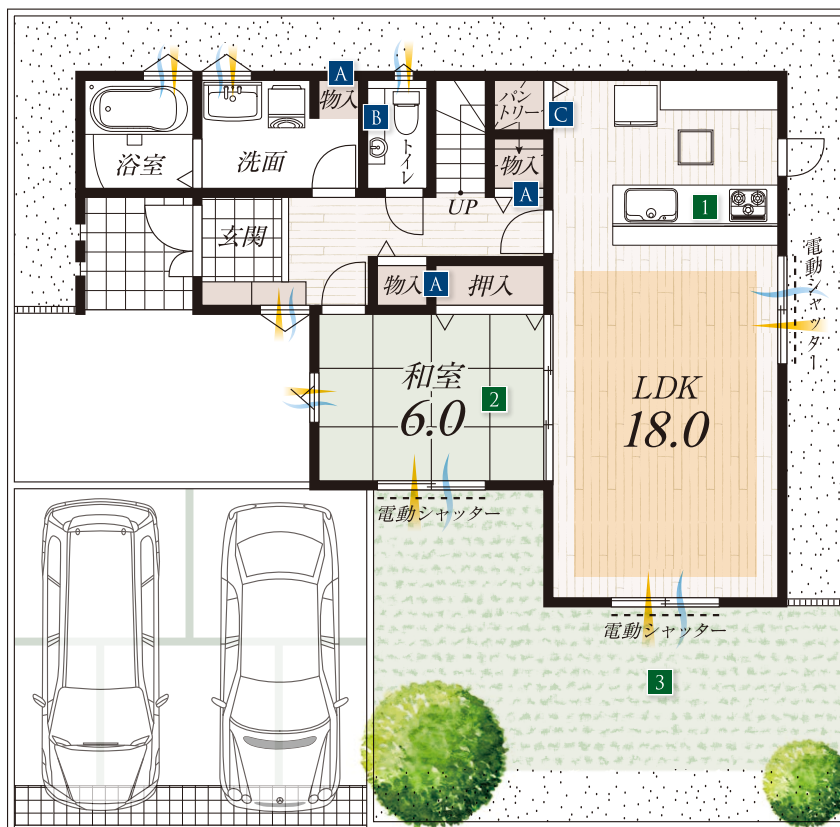
設計のポイント

**POINT 1**  
**対面式キッチン**  
 家事をしながら会話ができる対面タイプ。リビングに  
 いる子どもにも目が行き届き安心です。

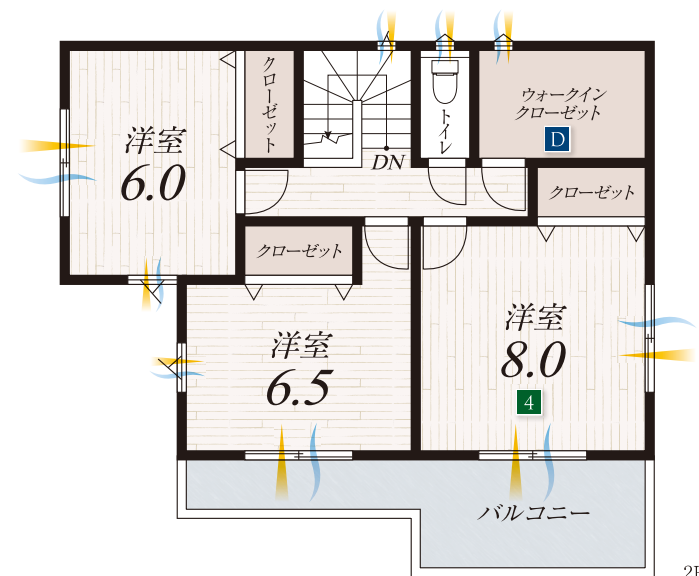
**POINT 2**  
**続き間設計の和室**  
 独立した居室としてはもちろん、お好みに合わせ  
 てリビングとの広い一体空間にできます。

**POINT 3**  
**プライベートガーデン**  
 プライベートガーデンを配置。子どもやペットの  
 遊び場にピッタリです。

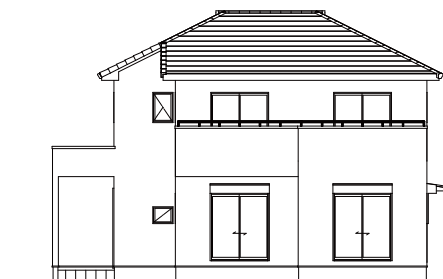
**POINT 4**  
**8帖の主寝室**  
 くつろぎのプライベートタイムを演出する8帖の  
 主寝室。採光・通風に優れた多面採光です。



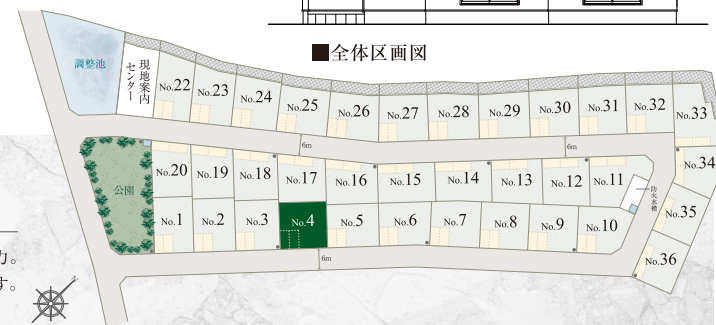
通風 採光 床暖房部分



2F



■ 全体区画図



多彩な収納スペース

**A 物入**  
 ホールに掃除道具や日用品の買い置きに便利な物  
 入、洗面にタオルや洗剤を整理できる物入を確保。

**B トイレ収納**  
 手洗いの下部はトイレットペーパーの買い置  
 きや洗剤などがしまえる収納になっています。

**C パントリー**  
 食材の買い置きなどに便利なパントリー。散らか  
 りがちなキッチンまわりを機能的に整頓します。

**D ウォークインクローゼット**  
 沢山の衣類も整理しやすい頼もしい収納力。  
 スーツケースなどの大きな物もラクに取ります。

※ 計画図を基に作成したものです。詳細は設計図書・外構図面でご確認ください。※ 写真は現地を撮影したものまたは当社施工例です。