

アットホームタウン
 緑のガーデンⅡ
 ー 八 千 代 中 央 ー

NO.2

4LDK

+シューズインクローゼット
 +ウォークインクローゼット
 +パントリー

■ 土地面積 / 164.03㎡ (49.61坪)
 ■ 建物面積 / 118.61㎡ (35.87坪)

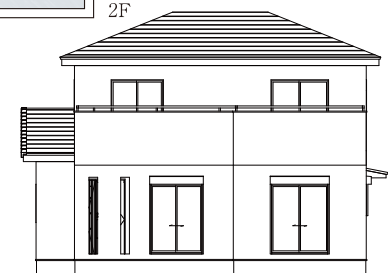
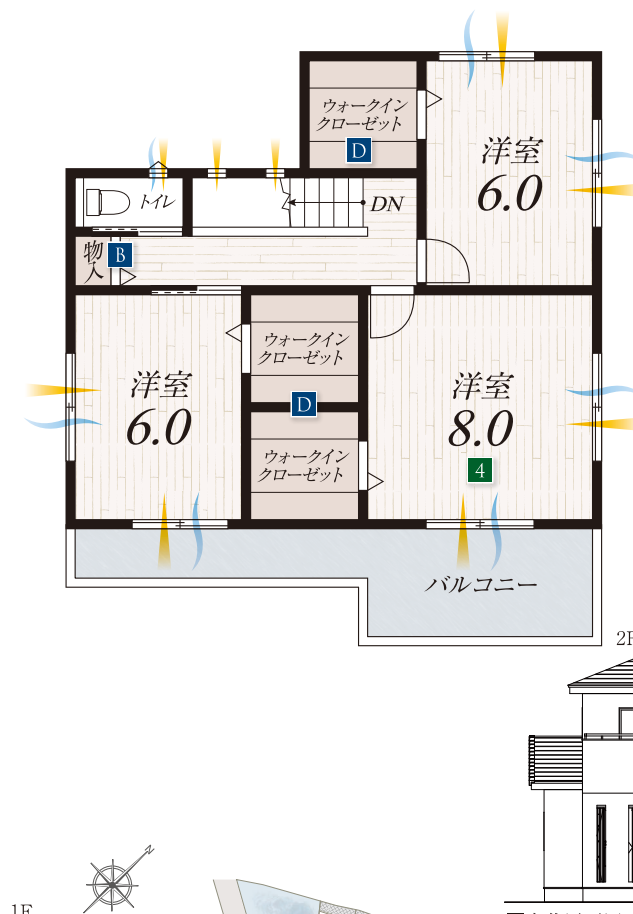
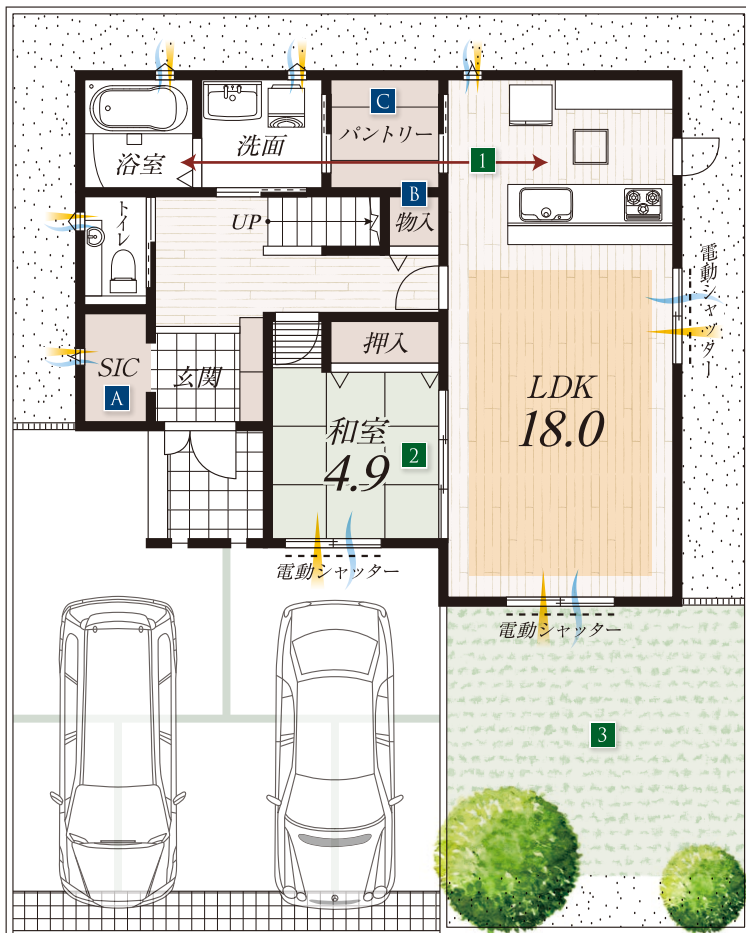
設計のポイント

POINT 1
水まわり集中設計
 キッチン・洗面・浴室の移動がスムーズなレイアウト。家事の負担を軽減し、時短にもつながります。

POINT 2
続き間設計の和室
 独立した居室としてはもちろん、お好みに合わせてリビングとの広い一体空間にできます。

POINT 3
プライベートガーデン
 プライベートガーデンを配置。子どもやペットの遊び場にピッタリです。

POINT 4
8帖の主寝室
 くつろぎのプライベートタイムを演出する8帖の主寝室。採光・通風に優れた多面採光です。



多彩な収納スペース

A シューズインクローゼット

家族の靴や傘はもちろん、ガーデニング用品などしまえるので玄関まわりがスッキリと整います。

B 物入

ホールに掃除道具や日用品の買い置きに便利な物入を確保。

C パントリー

食材の買い置きなどに便利なパントリー。散らかりがちなキッチンまわりを機能的に整頓します。

D 3つのウォークインクローゼット

洋室すべてにウォークインクローゼットを確保。頼もしい容量で、収納のお悩みを一掃します。

※計画図を基に作成したものです。詳細は設計図書・外構図面でご確認ください。※写真は現地を撮影したものまたは当社施工例です。