

アットホームタウン  
**緑のガーデンII**  
 ー 八千代中央 ー

NO.18

4 (5) LDK + 趣味室  
 + パントリー

■ 土地面積 / 164.36㎡ (49.71坪)  
 ■ 建物面積 / 121.89㎡ (36.87坪)

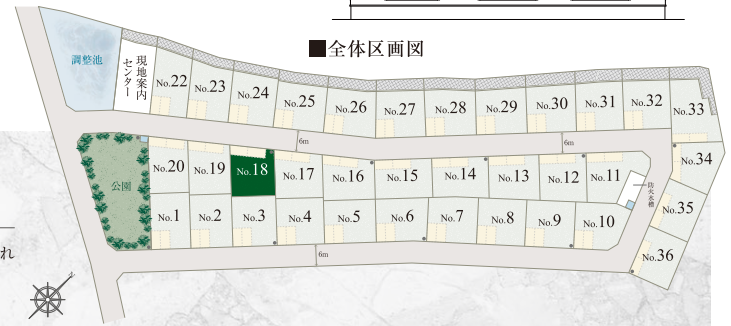
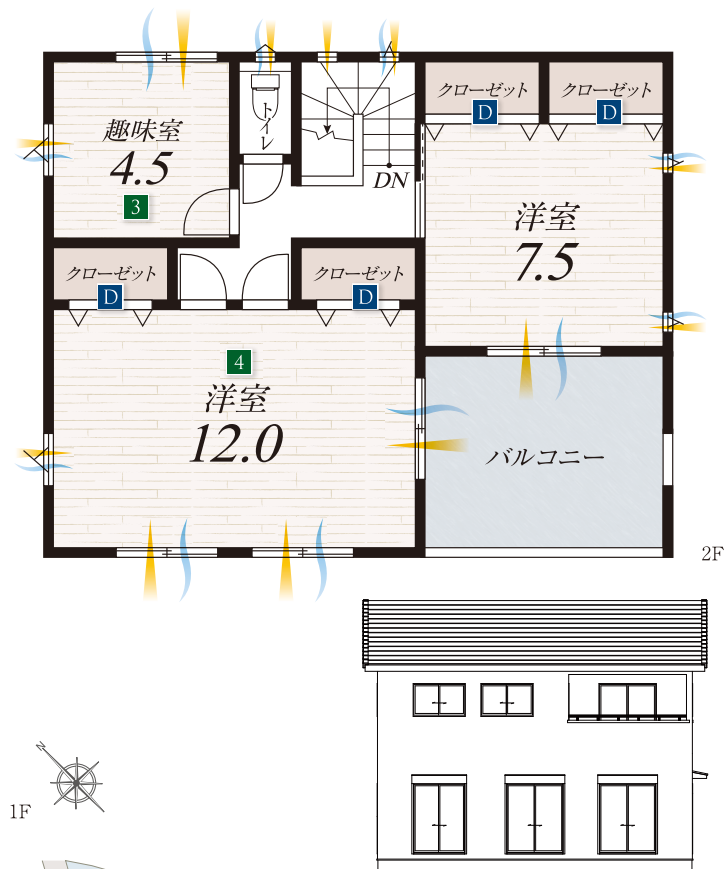
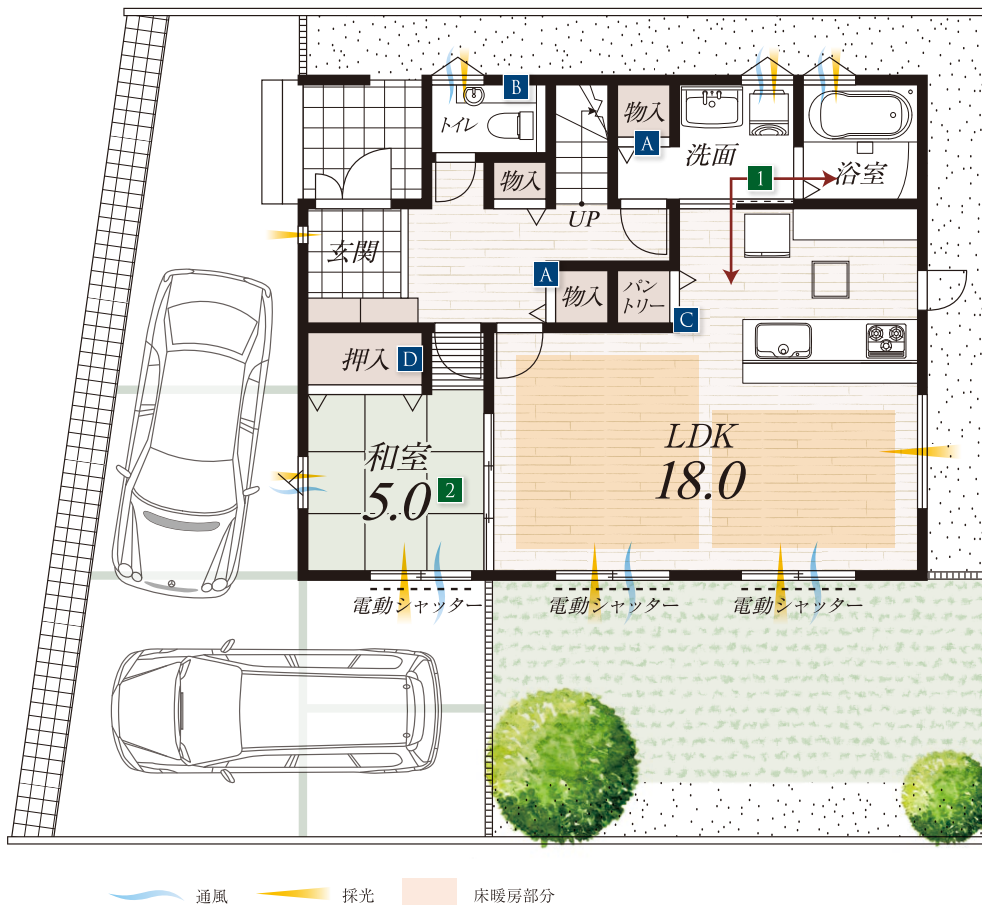
設計のポイント

**POINT 1**  
**水まわり集中設計**  
 キッチン・洗面・浴室の移動がスムーズなレイアウト。家事の負担を軽減し、時短にもつながります。

**POINT 2**  
**続き間設計の和室**  
 独立した居室としてはもちろん、お好みに合わせてリビングとの広い一体空間にできます。

**POINT 3**  
**趣味室**  
 ホビースペース、フィットネスルーム、子どもの遊び場など、楽しさ広がる趣味室を確保。

**POINT 4**  
**12帖の主寝室**  
 くつろぎのプライベートタイムを演出する12帖の主寝室。採光・通風に優れた多面採光です。また間仕切り壁を設置すれば、ライフスタイルに合わせて2つの洋室としても活用できます。



通風 採光 床暖房部分

多彩な収納スペース

**A 物入**  
 ホールに掃除道具や日用品の買い置きに便利な物入、洗面にタオルや洗剤を整理できる物入を確保。

**B トイレ収納**  
 手洗いの下部はトイレペーパーの買い置きや洗剤などがしまえる収納になっています。

**C パントリー**  
 食材の買い置きなどに便利なパントリー。散らかりがちなキッチンまわりを機能的に整頓します。

**D 押入&クローゼット**  
 和室には一間幅の押入を確保。洋室それぞれに、計二間分のクローゼットを設けています。

※計画図を基に作成したものです。詳細は設計図書・外構図面でご確認ください。※写真は現地を撮影したものまたは当社施工例です。