

アットホームタウン  
 緑のガーデンII  
 ー 八千代中央 ー

NO.13 4LDK

+ファミリークロック  
 +ウォークインクローゼット  
 +パントリー

■ 土地面積 / 168.49㎡ (50.96坪)  
 ■ 建物面積 / 118.41㎡ (35.81坪)

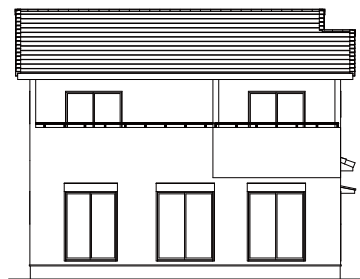
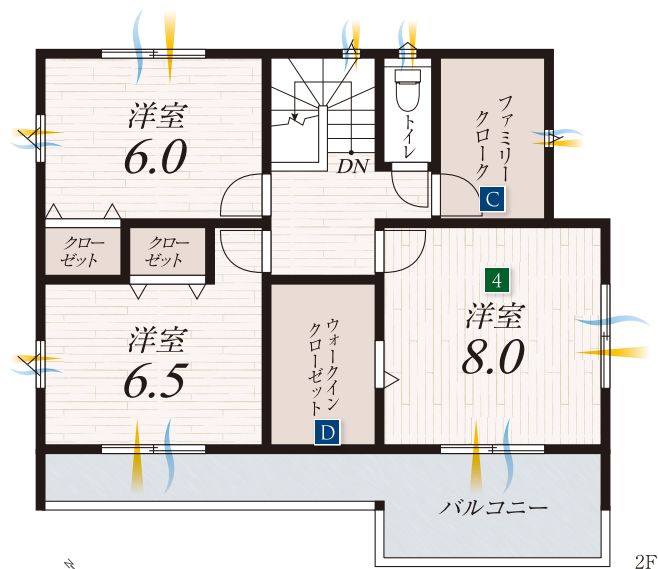
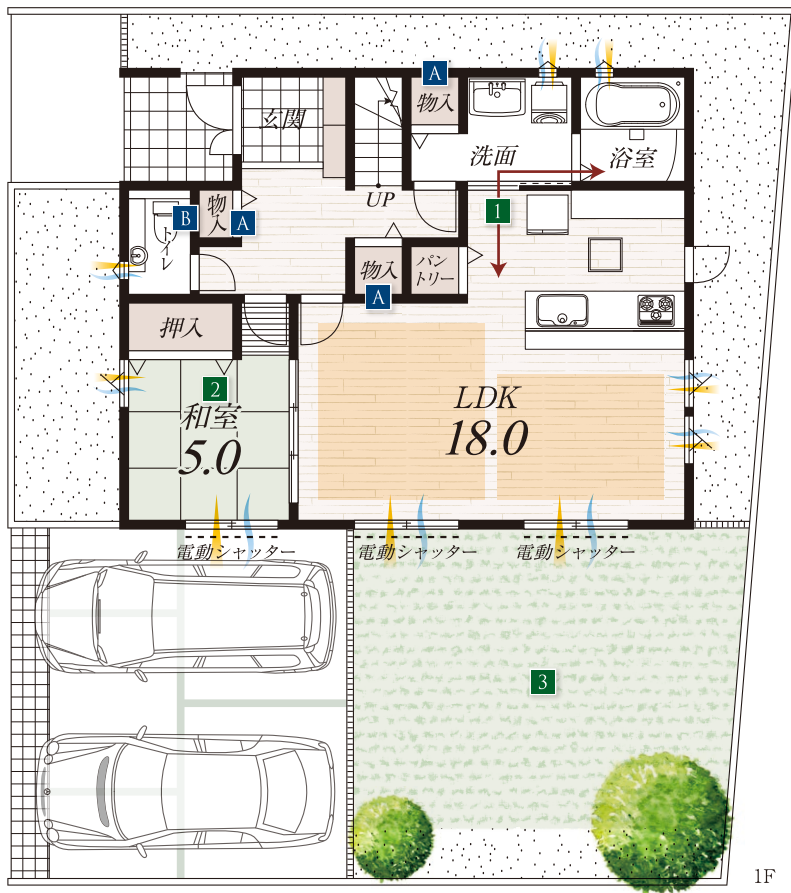
設計のポイント

**POINT 1**  
**水まわり集中設計**  
 キッチン・洗面・浴室の移動がスムーズなレイアウト。家事の負担を軽減し、時短にもつながります。

**POINT 2**  
**続き間設計の和室**  
 独立した居室としてはもちろん、お好みに合わせてリビングとの広い一体空間にできます。

**POINT 3**  
**プライベートガーデン**  
 道路から奥まった位置にプライベートガーデンを配置。子どもやペットの遊び場にピッタリです。

**POINT 4**  
**8帖の主寝室**  
 くつろぎのプライベートタイムを演出する8帖の主寝室。採光・通風に優れた多面採光です。



通風 採光 床暖房部分

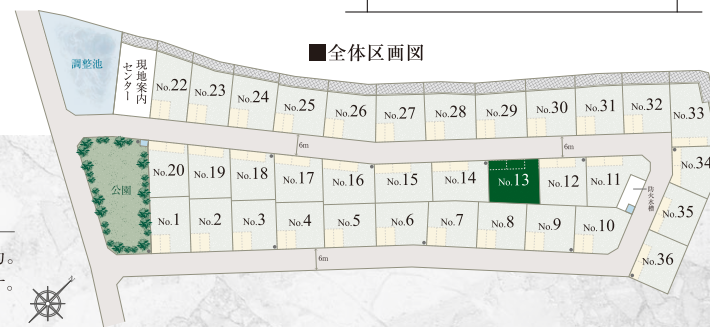
多彩な収納スペース

**A 物入**  
 ホールに掃除道具や日用品の買い置きに便利な物入、洗面にタオルや洗剤を整理できる物入を確保。

**B トイレ収納**  
 手洗い台の下部はトイレトイレットペーパーの買い置きや洗剤などがしまえる収納になっています。

**C ファミリークロック**  
 ホールから出入りできる家族共有の大型収納。季節物や趣味の道具など、あれこれしまえます。

**D ウォークインクローゼット**  
 沢山の衣類も整理しやすい頼もしい収納力。スーツケースなどの大きな物もラクに取りまます。



※計画図を基に作成したものです。詳細は設計図書・外観図面でご確認ください。※写真は現地を撮影したものまたは当社施工例です。