

アットホームタウン
緑のガーデンII
 ー 八千代中央 ー

NO.1

4LDK +パントリー

■ 土地面積 / 164.02㎡ (49.61坪)
 ■ 建物面積 / 115.92㎡ (35.06坪)

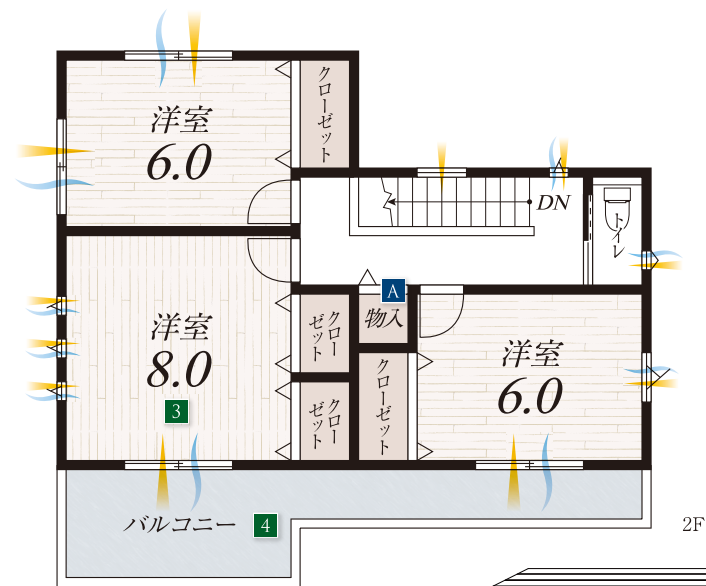
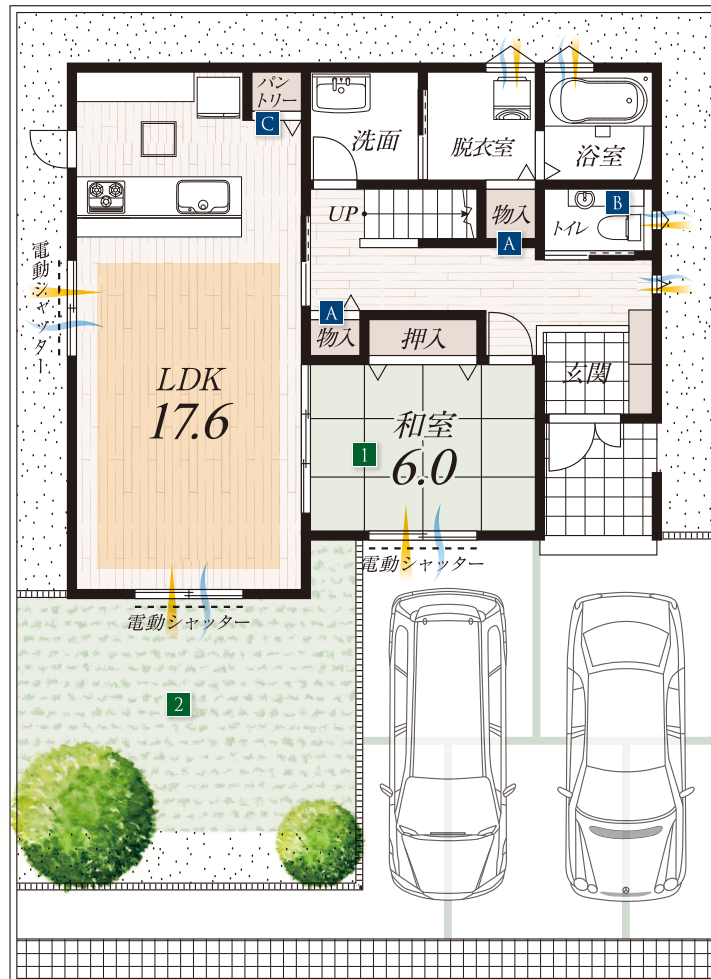
設計のポイント

POINT 1
 続き間設計の和室
 独立した居室としてはもちろん、お好みに合わせてリビングとの広い一体空間にできます。

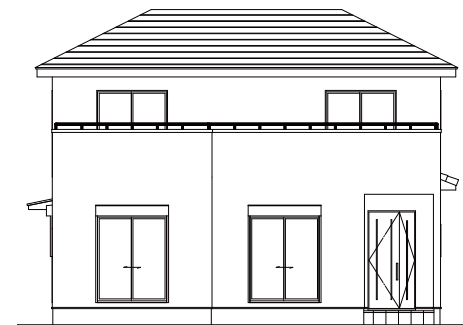
POINT 2
 プライベートガーデン
 プライベートガーデンを配置。子どもやペットの遊び場にピッタリです。

POINT 3
 8帖の主寝室
 くつろぎのプライベートタイムを演出する8帖の主寝室。採光・通風に優れた多面採光です。

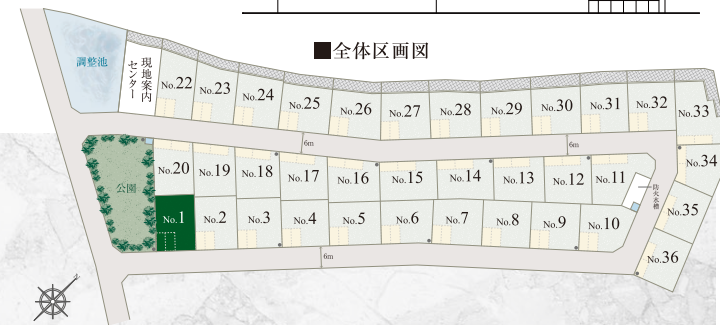
POINT 4
 ワイドバルコニー
 奥行き・幅ともにたっぷり取ったバルコニー。テーブルと椅子を置いてカフェとしても楽しめます。



通風
 採光
 床暖房部分



■ 全体区画図



多彩な収納スペース

A 物入
 ホールに掃除道具や日用品の買い置きに便利な物入、脱衣室にタオルや洗剤を整理できる物入を確保。

B トイレ収納
 手洗いの下部はトイレトペーパーの買い置きや洗剤などがしまえる収納になっています。

C パントリー
 食材の買い置きなどに便利なパントリー。散らかりがちなキッチンまわりを機能的に整頓します。

※計画図を基に作成したものです。詳細は設計図書・外構図面でご確認ください。※写真は現地を撮影したものまたは当社施工例です。