

アットホームタウン

稲毛

NO.28

4LDK

+フリースペース
+ウォークインクローゼット(×2)
+シューズインクローゼット
+パントリー

■土地面積 / 159.13㎡ (48.13坪)

■建物面積 / 122.55㎡ (37.07坪)

設計のポイント

POINT 1

水まわり集中設計

キッチン・洗面・浴室の移動がスムーズなレイアウト。家事の負担を軽減し、時短にもつながります。

POINT 2

20帖のLDK

LDKはゆったりとくつろげる20帖の広さ。隣接する和室と一体にして23.7帖の広々空間として使えます。

POINT 3

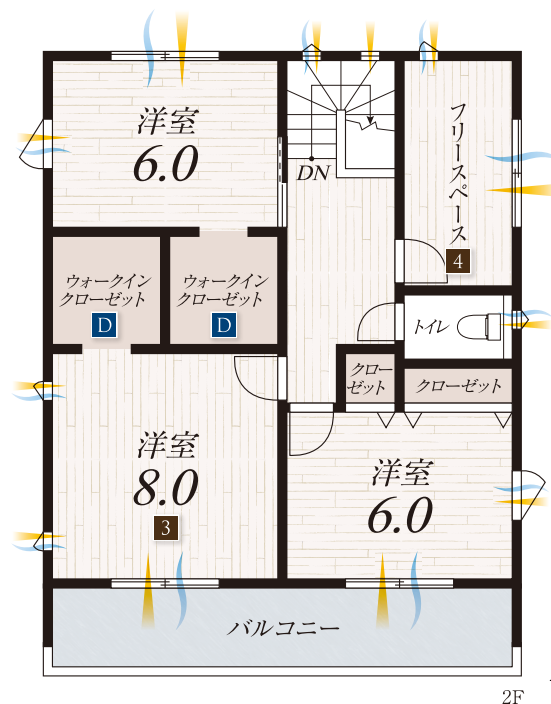
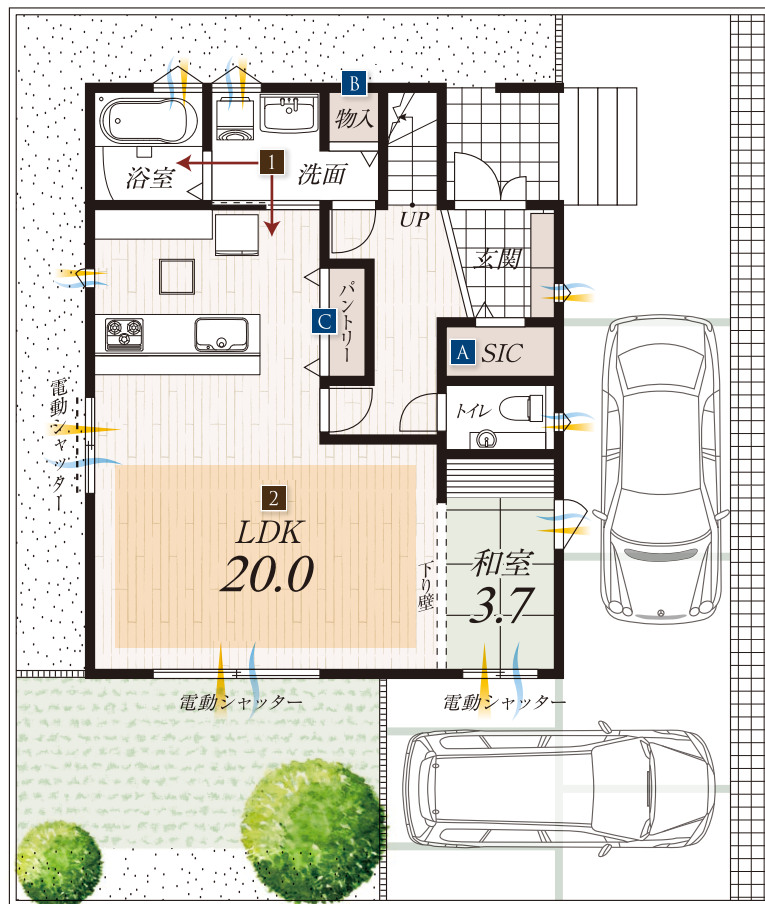
8帖の主寝室

くつろぎのプライベートタイムを演出する8帖の主寝室。採光・通風に優れた多面採光性です。

POINT 4

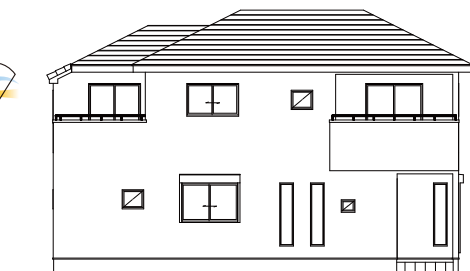
フリースペース

テレワークやホビースペース、プラスαな大型収納など、多目的に活用できるスリースペース。

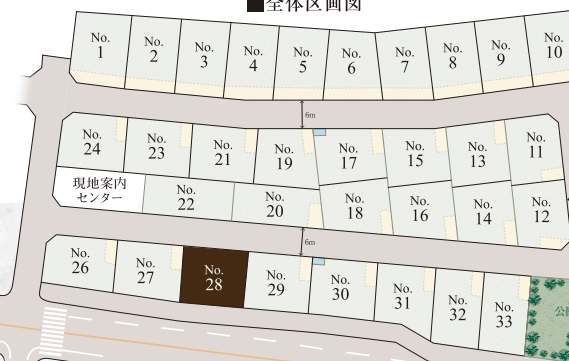


通風 採光 床暖房部分

※SIC=シューズインクローゼット



全体区画図



多彩な収納スペース

A シューズインクローゼット

家族の靴や傘はもちろん、ガーデニング用品などしまえるので玄関まわりがスッキリと整います。

B 物入

洗面にタオル置き場やシャンプーなどのお風呂用品のストックに便利な物入を設けています。

C パントリー

食材の買い置きなどに便利なパントリー。散らかりがちなキッチンまわりを機能的に整頓します。

D 2つのウォークインクローゼット

沢山の衣類も整理しやすい頼もしい収納力。スーツケースなどの大きな物もラクに取りまります。

※計画図を基に作成したものです。詳細は設計図書・外構図面でご確認ください。※写真は現地を撮影したものまたは当社施工例です。