

アットホームタウン
稲毛

NO.22

3LDK

+ウォークインクローゼット
 +パントリー

■土地面積 / 160.04㎡ (48.41坪)

■建物面積 / 114.71㎡ (34.69坪)

POINT 1
 22.3帖のLDK



ゆったりとくつろげる22.3帖を確保。採光・通風に優れた多面採光設計です。

POINT 2
 プライベートガーデン



道路から奥まった位置に庭を配置。子どもやペットの遊び場にピッタリです。

POINT 3
 8.8帖の主寝室

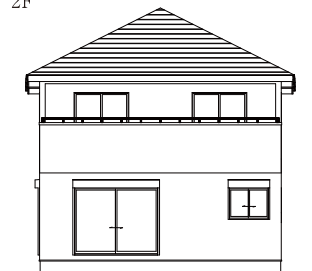
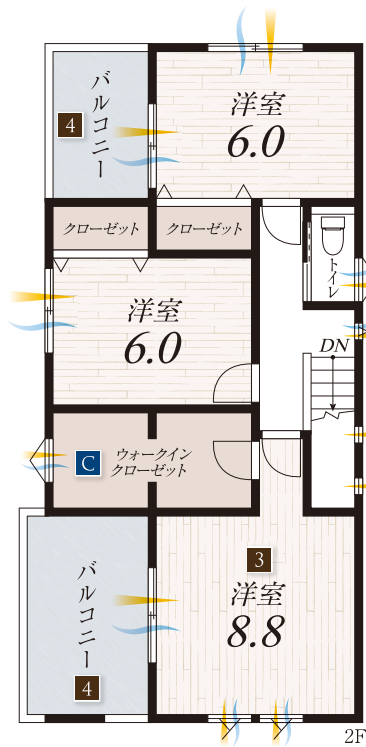
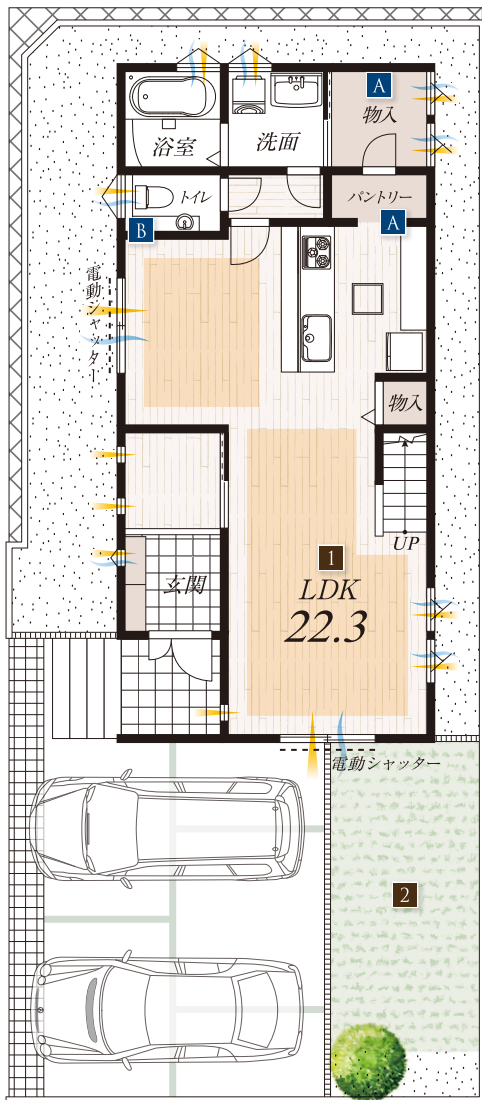


主寝室は一回りゆったりとした8.8帖。大容量のウォークインクローゼット付です。

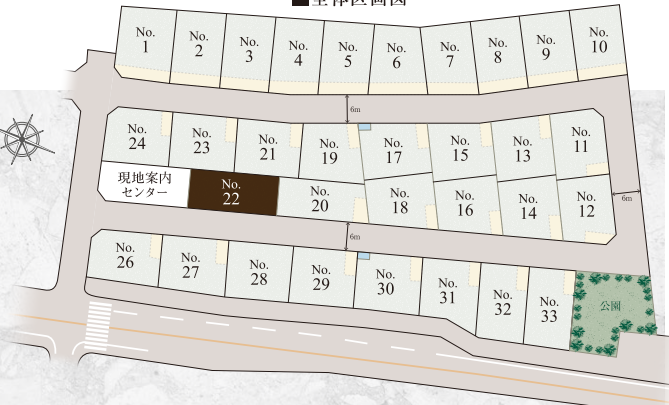
POINT 4
 2つのバルコニー



自然の光と風に包まれた、爽快感あふれるバルコニーを2か所に配置しました。



■全体区画図



多彩な収納スペース

- A** パントリー&物入
 食材の買い置きに便利なパントリーと家事スペースにもなる物入を確保しました。
- B** トイレ収納
 手洗い台の下部にトイレトペーパーや洗剤がしまえる収納を設けました。
- C** ウォークインクローゼット
 沢山の衣類も出し入れしやすい大容量。スーツケースなどもラクにしまえます。

※計画図を基に作成したものです。詳細は設計図書・外構図面でご確認ください。※写真は現地を撮影したものまたは当社施工例です。