

アットホームタウン

稲毛

NO.20

4LDK

+ファミリークローク
+ウォークインクローゼット
+シューズインクローゼット

■土地面積 / 160.04㎡ (48.41坪)

■建物面積 / 118.15㎡ (35.74坪)

設計のポイント

POINT 1

水まわり集中設計

キッチン・洗面・浴室の移動がスムーズなレイアウト。家事の負担を軽減し、時短にもつながります。

POINT 2

続き間設計の和室

独立した居室としてはもちろん、お好みに合わせてリビングとの23.5帖の一体空間にできます。

POINT 3

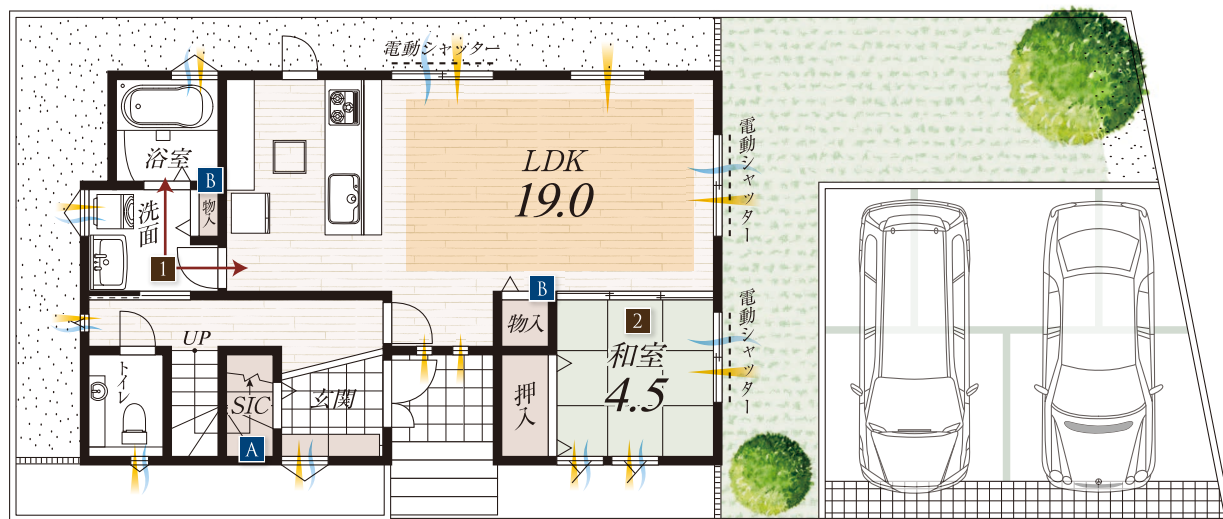
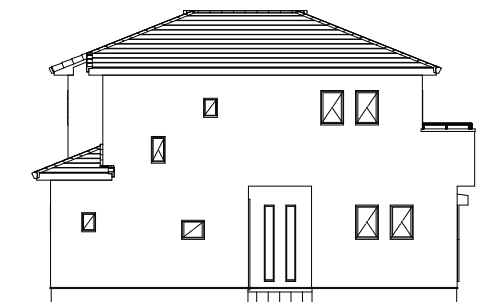
8.5帖の主寝室

くつろぎのプライベートタイムを演出する8.5帖の主寝室。採光・通風に優れた多面採光です。

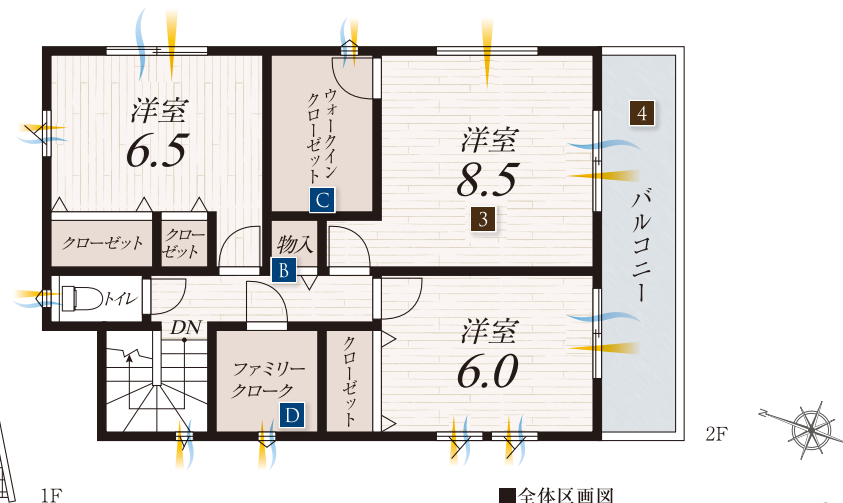
POINT 4

ワイドバルコニー

2階南面に広がるワイドバルコニー。椅子とテーブルを置いてカフェのように楽しめます。



通風 採光 床暖房部分 ※SIC=シューズインクローゼット



多彩な収納スペース

A シューズインクローゼット

家族の靴や傘はもちろん、ガーデニング用品などしまえるので玄関まわりがスッキリと整います。

B 物入

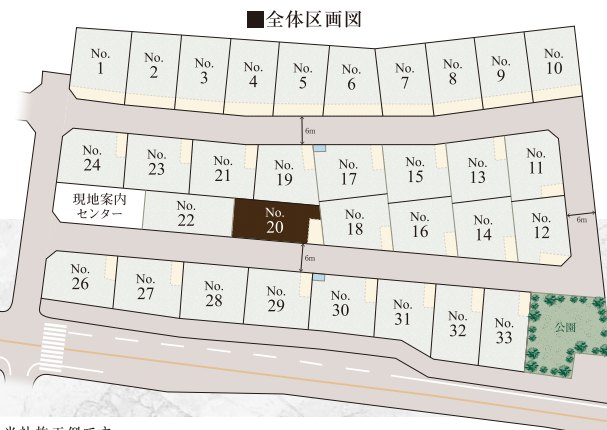
洗面にタオルや洗剤を整理できる物入、LDと2階ホールに日用品の収納に便利な物入れを確保。

C ウォークインクローゼット

沢山の衣類も整理しやすい頼もしい収納力。スーツケースなどの大きな物もラクに収まります。

D ファミリークローク

ホールから出入りできる家族共有の大型収納。季節物や趣味の道具など、あれこれしまえます。



※計画図を基に作成したものです。詳細は設計図書・外構図面でご確認ください。※写真は現地を撮影したものまたは当社施工例です。