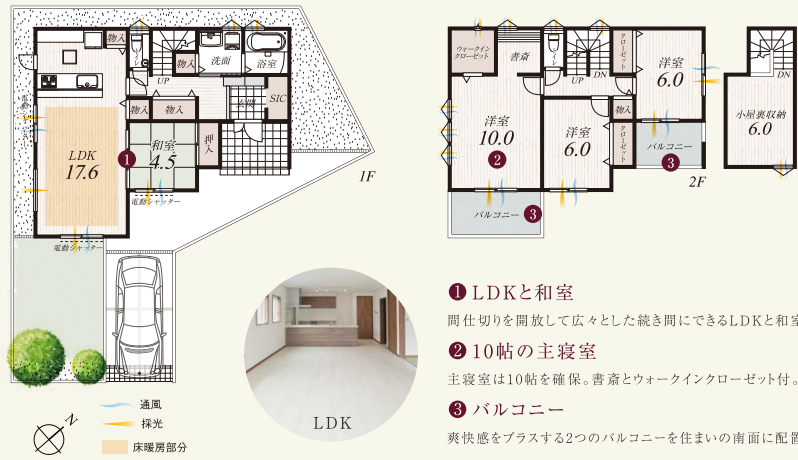


アットホームタウンゆりのき八千代中央

No.6 4LDK +ウォークインクローゼット+シューズインクローゼット +アツスペース【小屋裏収納】

■土地面積/164.28㎡(49.69坪) ■建物面積/117.58㎡(35.56坪)

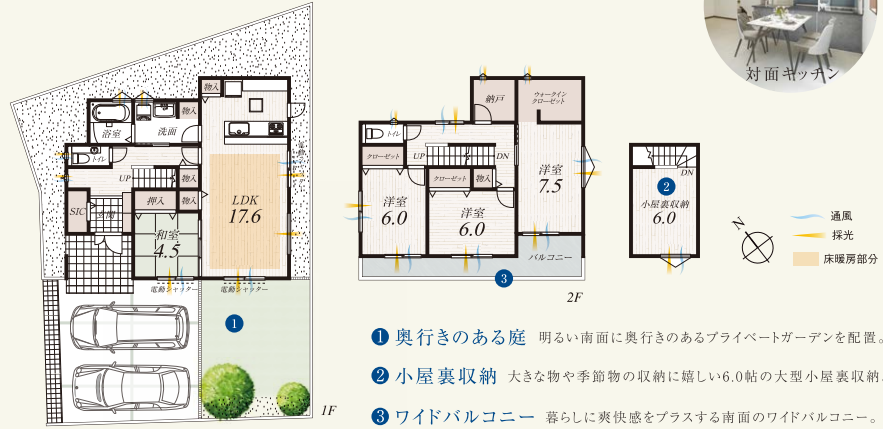


- ① LDKと和室
間仕切りを開放して広々とした続き間になるLDKと和室。
- ② 10帖の主寝室
主寝室は10帖を確保。書斎とウォークインクローゼット付。
- ③ パルコニー
爽快感をプラスする2つのパルコニーを住むの南面に配置。

アットホームタウン駅近の街 - 志津 -

No.8 4LDK +納戸+ウォークインクローゼット+シューズインクローゼット +アツスペース【小屋裏収納】

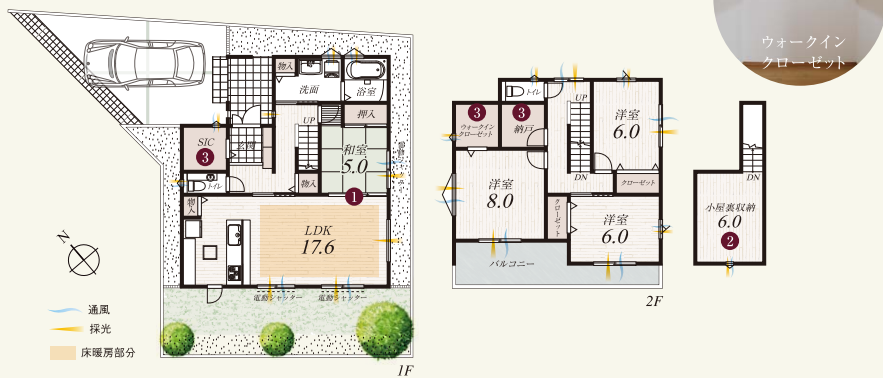
■土地面積/169.04㎡(51.13坪) ■建物面積/118.41㎡(35.81坪)



- ① 奥行きのある庭
明るい南面に奥行きのあるプライベートガーデンを配置。
- ② 小屋裏収納
大きな物や季節物の収納に嬉しい6.0帖の大型小屋裏収納。
- ③ ワイドパルコニー
暮らしに爽快感をプラスする南面のワイドパルコニー。

No.28 4LDK +納戸+ウォークインクローゼット+シューズインクローゼット +アツスペース【小屋裏収納】

■土地面積/147.04㎡(44.47坪) ■建物面積/118.41㎡(35.81坪)



- ① LDKと和室
間仕切りを開放して広々とした続き間になるLDKと和室。
- ② 小屋裏収納
大きな物や季節物の収納に嬉しい6.0帖の大型小屋裏収納。
- ③ 収納充実設計
ウォークインクローゼットや納戸などの収納が充実した設計。



上質な暮らしを演出する
標準設備仕様

安心・安全と快適を生み出す構造と住設備が、毎日の暮らしを心地よく演出します。



<p>硬質ウレタン・ノンフロン発泡断熱材</p> <ul style="list-style-type: none"> ◆VOC・アスベストゼロ ◆フロンガス・ホルムアルデヒド ◆ノンフロン <p>硬質ウレタンフォームを吹き付け、家全体すっぽり覆います。断熱性・気密性に加え、壁体内の結露を抑制して耐久性も発揮。</p>	<p>アルミ樹脂複合サッシ</p> <p>断熱性・防露性に優れた樹脂をプラスしたアルミ樹脂複合サッシ。外気温の影響を受けにくい室内環境をつくります。</p>
<p>Low-Eガラス</p> <p>日射熱を50%以上カットして快適な室内環境を確保。冷房効率をアップさせ、節電にも効果を発揮します。</p> <p>※1階サッシ・風格子以外は防曇ガラス採用。</p>	<p>ベタ基礎</p> <p>鉄筋を縦横に配し、コンクリートで固めた強度の高い鉄筋コンクリートベタ基礎を採用。</p>
<p>2階標準装備</p> <p>スマートコントロールキー</p>	<p>リモコン電動シャッター</p> <p>リモコン操作で女性やお子さまでもラクに開閉。非常開閉機構や障害物感知機能などの安全機能も搭載しています。</p>

空間が広がると、楽しさも広がる。
アツスペース【小屋裏収納】

大きな季節物の家電や衣類もスッキリしまえる大型収納です。また趣味の道具なども保管できるので、暮らしの楽しみが広がります。

例えば、キッズスペースとして

例えば、キッズスペースとして

例えば、キッズスペースとして

追加工事を行えばこんな使い方も！

360°バーチャル分譲地

現地街並み&2タイプ建物

PCで、スマホで、タブレットで新生活を体験！

現地の街並みを360°ご覧いただけます。

区画図のオレンジの丸に移動し、画面右上の「After」をクリック。

玄関に表示されているドアマークをクリック。

内観(CG)を360°ご覧いただけます。

ゆりのき八千代中央
はこちらからアクセス

駅近の街-志津-
はこちらからアクセス

[アットホームタウンゆりのき八千代中央] 物件概要 ■所在地/千葉県八千代市大和田新田508番5 ■交通/東葉高速鉄道「八千代中央」駅徒歩5分~7分 ■総棟数/全30棟 ■今回販売棟数/5棟 ■土地面積/141.00㎡(42.65坪)~153.80㎡(46.52坪) ■私道負担/無 ■建物面積/117.58㎡(35.56坪)~118.41㎡(35.81坪) ■建物構造/木造2階建 ■設備/東京電力・都市ガス(大多喜ガス)・公営水道・本下水 ■道路/分譲地内幅員6M道路 ■用途地域/第一種住居地域 ■建築確認番号/第JAC-H21-10-1018号(令和3年10月19日)他 ■完成年月/令和4年5月末日予定 ■入居予定/令和4年8月末日予定 ■販売価格/4,450万円~4,580万円(各税込) ■最多価格帯/4,400万円台(5棟) ■総開発面積/6,893.83㎡ ■開発許可番号/八千代市開指令第32-3号(令和3年4月21日) ■販売形態/売主 ■広告有効期限/令和4年11月末日

[アットホームタウン駅近の街-志津-] 物件概要【共通】 ■所在地/千葉県佐倉市志津1693-1他 ■交通/JR京成本線「志津」駅徒歩7~9分 ■総区画数/全39区画 ■私道負担/無 ■設備/東京電力・都市ガス(東京ガス)・公営水道・本下水 ■道路/分譲地内幅員6m ■用途地域/第一種低層住居専用地域 ■総開発面積/9,209.36㎡ ■開発許可番号/佐倉市指令第567号(令和3年7月2日) ■販売形態/売主 ■広告有効期限/令和4年11月末日

【新築分譲住宅】 ■今回販売棟数/2棟 ■土地面積/167.58㎡(50.69坪)・169.04㎡(51.13坪) ■建物面積/118.41㎡(35.81坪)・121.40㎡(36.72坪) ■建物構造/木造2階建 ■建築確認番号/第JAC-H21-10-1290号(令和3年12月21日)他 ■入居予定/令和4年10月下旬 ■販売価格/3,950万円・3,980万円(各税込)

【建築条件付土地】 ■今回販売区画数/2区画 ■土地面積/166.29㎡(50.30坪)・205.43㎡(62.14坪) ■販売価格/3,900万円・5,280万円 ■建築条件付とは3ヶ月以内に売主と請負契約を締結していただくことを条件として販売いたします。この期間以内に建築しないことが確定した場合、または建築請負契約が成立しなかった場合には、土地売買契約は白紙となり、受領した金額は全額お返しいたします。

[アットホームヴィレッジ八千代台西] 物件概要 ■所在地/千葉県八千代市八千代台西4丁目3-13他 ■交通/京成本線「八千代台」駅徒歩6分 ■総区画数/3区画 ■設備/東京電力・都市ガス(東京ガス)・公営水道・本下水 ■道路/南西側公道 幅員約4.5m ■地目/宅地 ■建ぺい率/50% ■容積率/100% ■総開発面積/459.99㎡ ■用途地域/第一種低層住居専用地域 ■販売形態/売主 ■新築分譲住宅 ■販売棟数/2棟 ■土地面積/150.86㎡(45.63坪)・157.72㎡(47.71坪) ■建物面積/120.89㎡(36.56坪) ■建物構造/木造2階建 ■建築確認番号/第JAC-H22-10-0761号(令和4年8月26日)他 ■入居年月/令和5年2月未予定 ■販売価格/4,780万円(各税込) ■広告有効期限/令和4年11月末日

*広告制作中に売約済となる場合があります。予めご了承ください。

※号棟によりメーカーは異なります。詳細は、当社スタッフにご確認ください。※掲載の写真は、当社施工例及びメーカー参考写真、またはイメージです。

宅建業免許/千葉県知事(第)009798号 建設業許可/千葉県知事(般-2)第38817号 (一社)千葉県宅地建物取引業協会会員 (公社)首都圏不動産公正取引協議会加盟

AHC アットホームセンター ☎ 0120-66-3986

株式会社AHC: 〒276-0032 千葉県八千代市八千代台東1-20-18
営業時間/9:00~19:00 定休日/水曜日 TEL.047-485-6636

物件の詳細はホームページをご覧ください。

AHC 駅近の街 志津 検索

来場予約はこちら

当社HPはこちら

当社では感染症対策を行っております。