

アットスペース [小屋裏収納]

大型収納としてはもちろん、
お好みで自由に使えるプラスαな空間です。

例えば、キッズスペースとして



例えば、ホビースペースとして



例えば、ワークスペースとして



No.29 4LDK

- +アットスペース [小屋裏収納]
- +ウォークインクローゼット (×3)
- +納戸 + シューズインクローゼット
- +パントリー + リネン庫

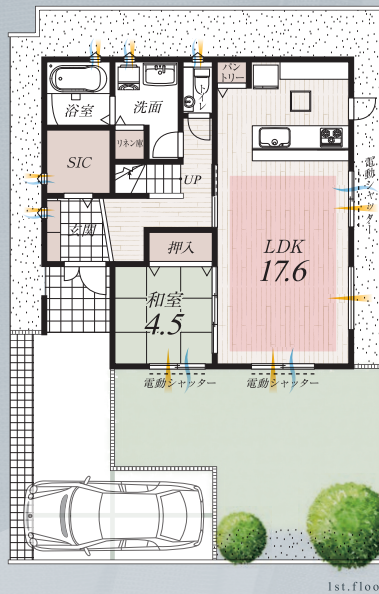
- 土地面積 / 146.97㎡ (44.45坪)
- 建物面積 / 110.95㎡ (33.56坪)

モデルハウス

販売価格 **4,550** 万円 (税込)

- 2階の全居室に容量豊富なウォークインクローゼットを確保。
- 東南面にワイドな窓を2つ設け、自然光と風を呼び込むLDK。

通風 採光 床暖房



No.6 4LDK

- +アットスペース [小屋裏収納] + 書斎 + ウォークインクローゼット
- + シューズインクローゼット + パントリー + リネン庫

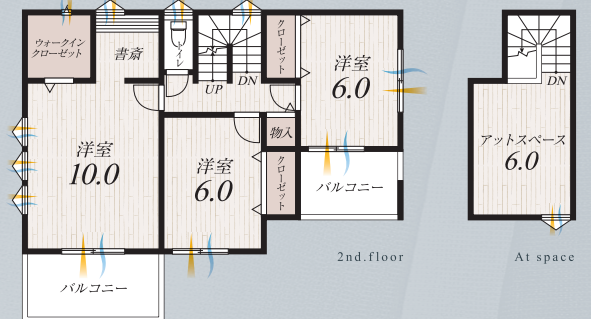
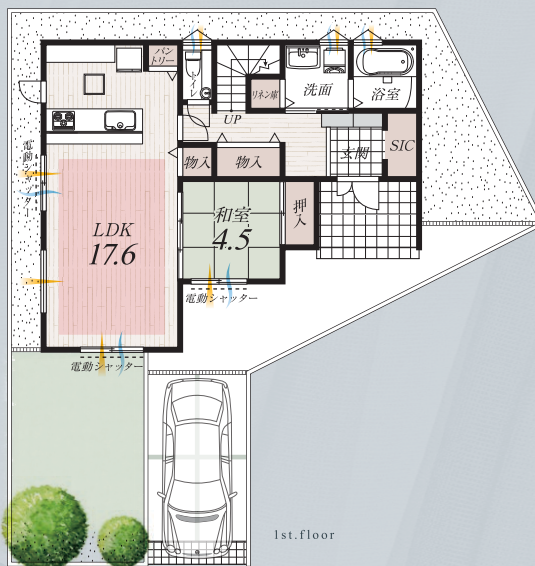
- 土地面積 / 146.28㎡ (44.24坪)
- 建物面積 / 117.58㎡ (35.56坪)

モデルハウス

販売価格 **4,480** 万円 (税込)

- 洗面脱衣室には、洗剤の買い置きなどに便利なリネン庫を確保。
- ひとまわり広い10帖の主寝室は、お仕事や趣味に嬉しい書斎付。

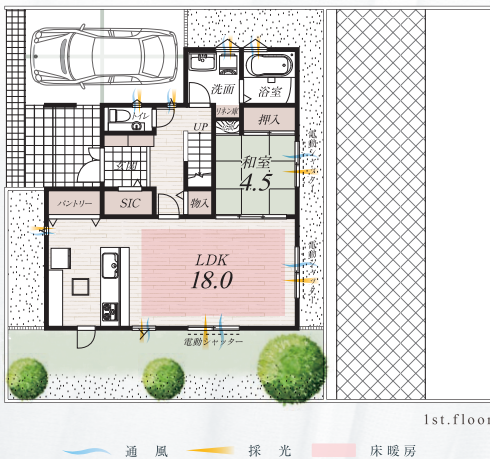
通風 採光 床暖房



No.18 4LDK

- +アットスペース [小屋裏収納] + 書斎 + ウォークインクローゼット
- + シューズインクローゼット + パントリー + リネン庫

- 土地面積 / 203.82㎡ (61.65坪)
- 建物面積 / 117.58㎡ (35.56坪)



- 主寝室は書斎とウォークインクローゼット付。

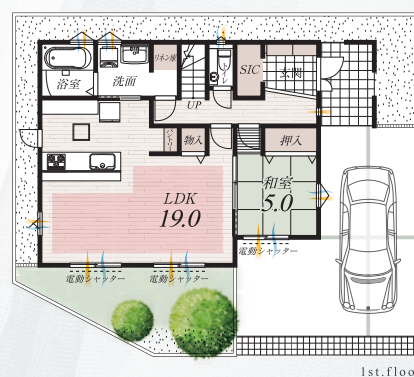
販売価格 **4,380** 万円 (税込)

通風 採光 床暖房

No.7 4LDK

- +アットスペース [小屋裏収納] + ファミリークローク
- + シューズインクローゼット + パントリー + リネン庫

- 土地面積 / 141.00㎡ (42.65坪)
- 建物面積 / 118.41㎡ (35.81坪)



- ご家族共有で使えるファミリークローク。

販売価格 **4,480** 万円 (税込)

通風 採光 床暖房

*各画像は当社施工例にCG加工を施したものです。家具・調度品はイメージを表したもので、価格に含まれません。

アットホームタウンゆりのき 八千代中央 / 物件概要

- 所在地 / 千葉県八千代市大和田新田508番5 ●交通 / 東葉高速鉄道「八千代中央」駅徒歩5分 ●総棟数 / 30棟
- 今回販売棟数 / 11棟 ●土地面積 / 138.57㎡ (41.91坪) ~ 216.78㎡ (65.57坪) ●私道負担 / 無 ●建物面積 / 110.95㎡ (33.56坪) ~ 118.41㎡ (35.81坪) ●建物構造 / 木造2階建 ●設備 / 東京電力・都市ガス (大多喜ガス)・公営水道。本下水 ●道路 / 分譲地内幅員6M道路 ●用途地域 / 第一種住居地域 ●建築確認番号 / 第JAC-H21-10-1018号 (平成3年10月19日) 他 ●入居年月 / 令和4年4月末日予定 ●販売価格 / 4,250万円 ~ 4,750万円 (各税込) ●最多価格帯 / 4,500万円台 (10棟) ●総開発面積 / 6,893.83㎡ ●開発許可番号 / 八千代市開指令第32-3号 (令和3年4月21日) ●販売形態 / 売主 ●広告有効期限 / 令和4年1月末日

AHC AHCアットホームセンター

0120-66-3986

営業時間9:00~19:00 (定休日/水曜日)

株式会社AHC : 〒276-0032 千葉県八千代市八千代台東1-20-18
住宅建築免許 / 千葉県知事 (8) 9798号 建築業許可 / 千葉県知事 (般-2) 第38817号
(一社) 千葉県宅地建物取引業協会会員 (公社) 首都圏不動産公正取引協議会加盟

物件の詳細は当社ホームページへ

AHCゆりのき

検索

ご来場予約はこちら



当社では感染症対策を行っております。

資料請求はこちら

